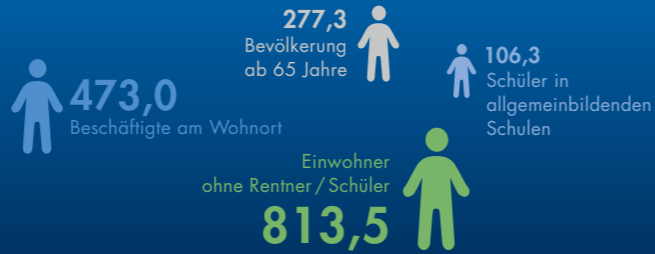


# STARKE PARTNER

Aufgabe des Verkehrsverbundes Oberelbe ist es, die regional tätigen Verkehrsunternehmen in ein Gesamtangebot zu integrieren. Resultat ist ein mit allen 13 Unternehmen abgestimmter Fahrplan und ein einheitlicher Tarif im gesamten Verbundraum. Darüber hinaus unterstützt der VVO mit seinem Infrastrukturprogramm die Modernisierung und den Ausbau von Zugangs- und Übergangsstellen zu Bus und Bahn, Haltestellen und Park+Ride-Plätzen.

## Rahmenbedingungen

2015 in Tsd. Einwohner im Nahverkehrsraum Oberelbe



# DAS IST DER VVO

Der Zweckverband Verkehrsverbund Oberelbe (ZVOE) wurde am 17. Januar 1994 gegründet. Mitglieder im ZVOE sind die Landkreise Meißen, Bautzen, Sächsische Schweiz-Osterzgebirge und die Landeshauptstadt Dresden. Am 24. Mai 1998 wurde der VVO-Tarif eingeführt und damit der Verbundgedanke in die Öffentlichkeit getragen. Wenig später entstand die Verkehrsverbund Oberelbe GmbH. Im Unternehmen arbeiten mehr als 40 Beschäftigte.

# DER VVO IN KÜRZE

Das Geschäftsjahr 2015

## Die 13 Partnerunternehmen (Stand 1. Januar 2016)

- DB BAHN** DB Regio AG (DB Regio)  
Regio Südost, Verkehrsbetrieb Südostsachsen  
Regio Nordost
- DVB** Dresdner Verkehrsbetriebe AG (DVB AG)
- RVD** Regionalverkehr Dresden GmbH (RVD)
- regio bus** Regionalbus Oberlausitz GmbH (RBO)
- VGM** Verkehrsgesellschaft Meißen mbH (VGM)
- VPS** OVPS – Oberelbische Verkehrsgesellschaft  
Pirna-Sebnitz mbH
- Städtebahn** Städtebahn Sachsen GmbH (SBS)
- VGH** Verkehrsgesellschaft Hoyerswerda mbH (VGH)
- Müller Busreisen** Müller Busreisen GmbH (MBR)
- Satra** Satra Eberhardt GmbH (Satra)
- SDG** SDG Sächsische Dampfeisenbahngesellschaft mbH (SDG)
- trilex** Vogtlandbahn-GmbH (trilex)

## VVO-Mobilitätszentrale

Mobilitätszentrale im Elbcenter 2  
Leipziger Straße 120, 01127 Dresden  
Öffnungszeiten: wochentags von 9–18 Uhr, samstags von 9–16 Uhr

**VVO-InfoHotline** 0351 / 852 65 55

© Herausgegeben vom Verkehrsverbund Oberelbe, Dresden 2016;  
Gestaltung: Dirk Oberländer, www.dirk-oberlaender.de  
Für die Vollständigkeit der Angaben übernehmen wir keine Gewähr.

## Mittelverwendung des Zweckverbandes 2015

in Tsd. Euro

Verkehrsleistungen	
Bestellung von SPNV-Leistungen	99.063,6
davon Schmalspurbahnen	4.220,0
Finanzierung von Verkehrsleistungen Bus einschließlich Nachtverkehr	2.290,7
Verbundbedingte Aufwendungen	
Ausgleich verbundbedingter Mindereinnahmen der Verkehrsunternehmen	7.028,5
Vertrieb einheitlicher Fahrausweise / Entwicklung neuer Vertriebswege	460,6
Einheitliches Fahrplanheft	32,0
Einheitliches Auskunftssystem	321,1
Aufwendungen für Verkehrserhebungen einschließlich automatischer Fahrgastzählsysteme	49,3
VVO GmbH inklusive Verbundmarketing	5.020,6
Investitionen im öffentlichen Personennahverkehr	
Infrastrukturprogramm	1.634,1
Aufbau RBL	40,2
Straßenbahnlinie 4	57,0
Schmalspurbahnen	364,5
<b>Aufwendungen des Z-VOE im Haushaltsjahr</b>	<b>116.143,9</b>



## ZVOE

Zweckverband Verkehrsverbund Oberelbe

### Vorsitzender

Landrat Arndt Steinbach  
(Landkreis Meißen)

### • VERBANDSVERSAMMLUNG (30 Abgeordnete)

## VVO

Verkehrsverbund Oberelbe GmbH

### Gesellschafter

Zweckverband  
Verkehrsverbund Oberelbe

### Geschäftsführer

Burkhard Ehlen

### Vorsitzender des Aufsichtsrates

Landrat Michael Geisler  
(Landkreis Sächsische Schweiz-Osterzgebirge)

### • BESTELLUNG



Eisenbahn-  
verkehrsunternehmen

### • KOOPERATION



Regionale und Kommunale  
Verkehrsunternehmen

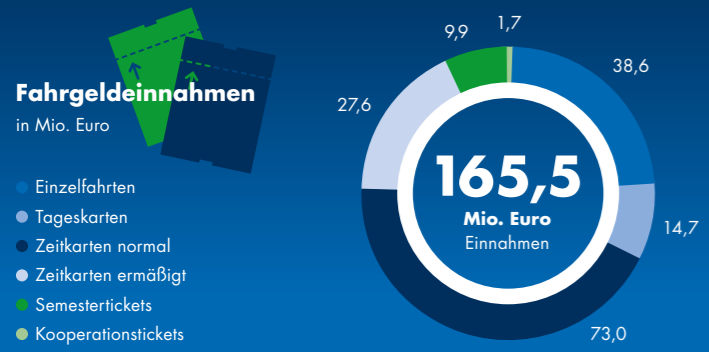
## Der Verbundraum

Drei Landkreise und die Landeshauptstadt



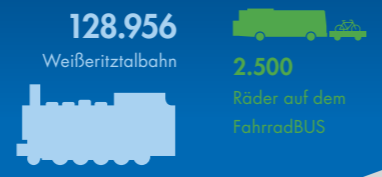
Ein Ticket. Alles fahren.  
Verkehrsverbund Oberelbe





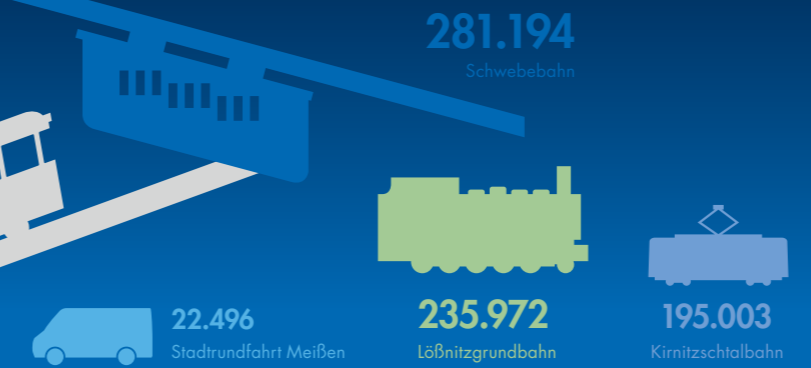
### Fahrgastzahlen

Sonderverkehrsmittel im Jahr 2015



# 311.000

Standseilbahn



# 1,20

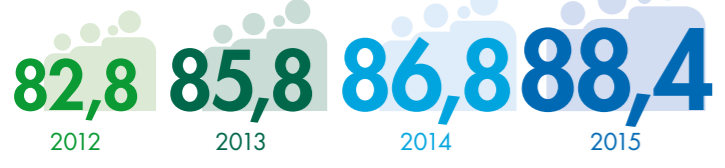
Millionen Einwohner leben  
im Verbundraum Oberelbe.

### Einwohner in Tsd.

LH Dresden	536,3
LK Meißen	243,7
LK Sächsische Schweiz-Osterzgebirge	246,0
LK Bautzen (VVO-Teil)	171,1

### Stammkunden Nutzer

in Tsd./Monat

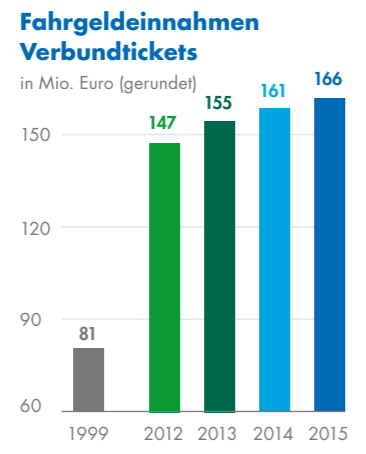
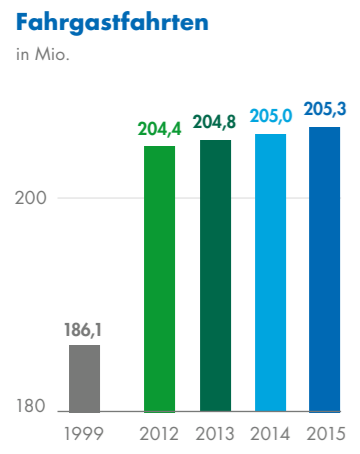


### Linien

Eisenbahn	25
Regionalbus	189
Stadtbus	64
Straßenbahn	13
Fähren und Sonderverkehrsmittel	16

### Haltestellen

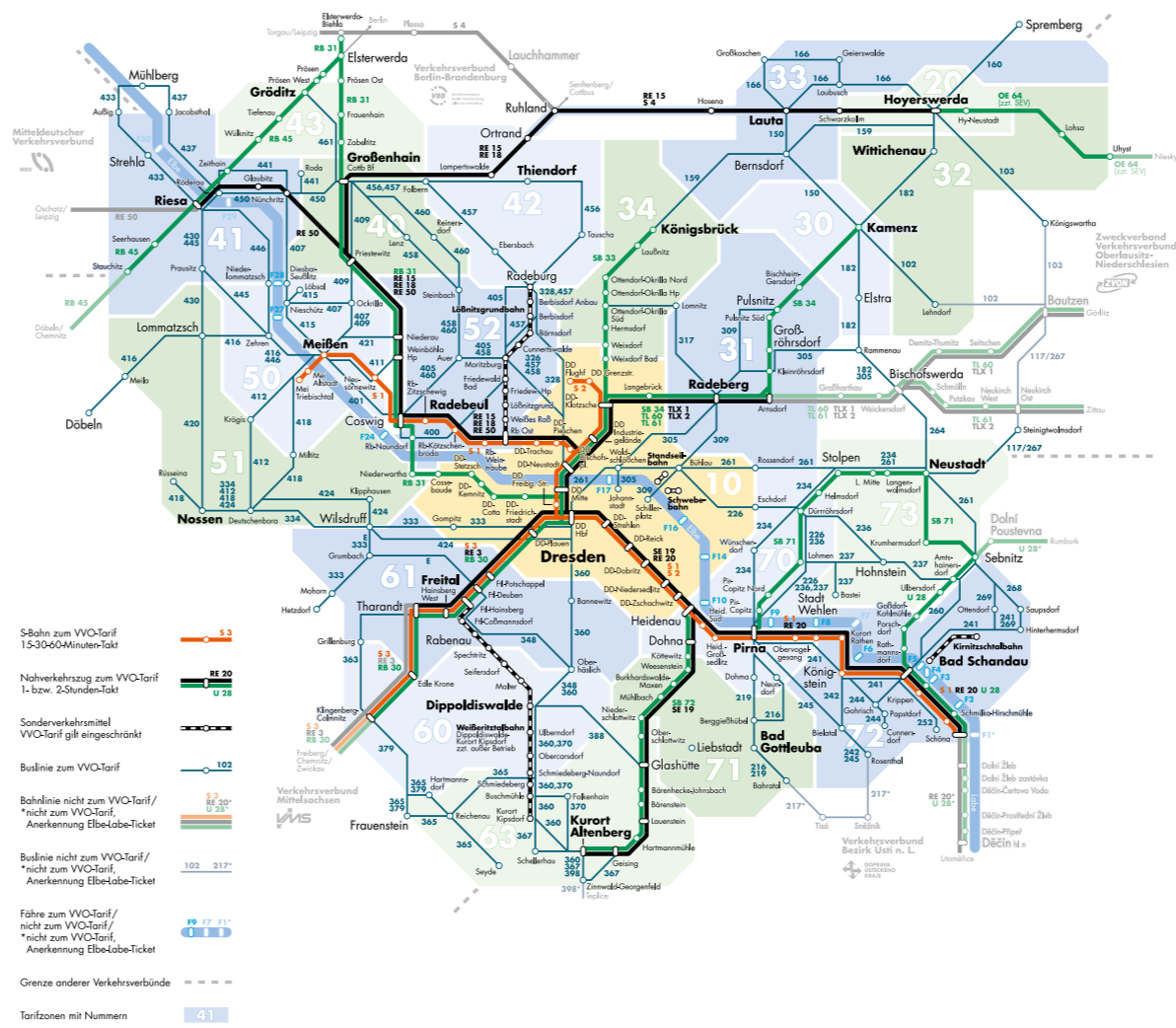
<b>3.841</b>
Eisenbahn 144
Bus 3.620
Straßenbahn 268
Fähren und Sonderverkehrsmittel 30



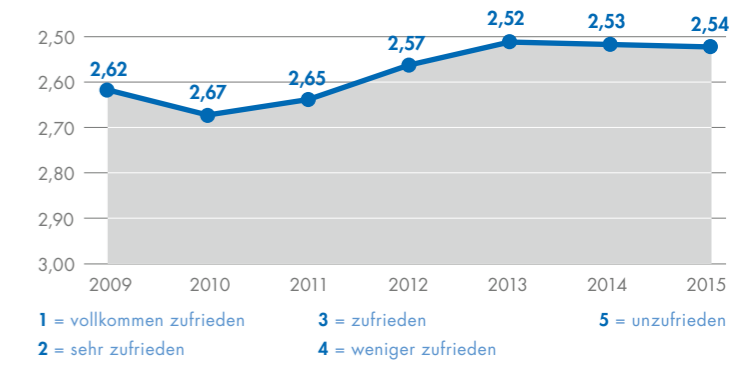
### VVO-Tarifzonenplan

Stand: Dezember 2015

Tarifzone	Nummer
Dresden	10
Hoyerswerda	20
Kamenz	30
Radeberg	31
Wittichenau	32
Lauta	33
Königsbrück	34
Großenhain	40
Riesa	41
Thiendorf	42
Gröditz	43
Meißen	50
Nossen	51
Radebeul	52
Dippoldiswalde	60
Freital	61
Altenberg	62
Pirna	70
Bad Gottleuba	71
Bad Schandau	72
Neustadt	73



### Globalzufriedenheit



1 = vollkommen zufrieden      3 = zufrieden      5 = unzufrieden  
 2 = sehr zufrieden              4 = weniger zufrieden

# 270.404

mal kommunizierte der VVO mit seinen Kunden persönlich, am Telefon oder schriftlich.



# 212.565

Persönliche Betreuung (Mobilitätszentrale, Veranstaltungen, Infomobil)

### Nutzung der Service-Angebote des VVO

