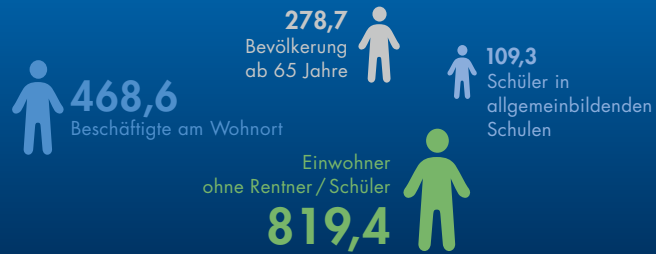


STARKE PARTNER

Aufgabe des Verkehrsverbundes Oberelbe ist es, die regional tätigen Verkehrsunternehmen in ein Gesamtangebot zu integrieren. Resultat ist ein mit allen 14 Unternehmen abgestimmter Fahrplan und ein einheitlicher Tarif im gesamten Verbundraum. Darüber hinaus unterstützt der VVO mit seinem Infrastrukturprogramm die Modernisierung und den Ausbau von Zugangs- und Übergangsstellen zu Bus und Bahn, Haltestellen und Park+Ride-Plätzen.

Rahmenbedingungen

2016 in Tsd. Einwohner im Nahverkehrsraum Oberelbe



DAS IST DER VVO

Der Zweckverband Verkehrsverbund Oberelbe (ZVOE) wurde am 17. Januar 1994 gegründet. Mitglieder im ZVOE sind die Landkreise Meißen, Bautzen, Sächsische Schweiz-Osterzgebirge und die Landeshauptstadt Dresden. Am 24. Mai 1998 wurde der VVO-Tarif eingeführt und damit der Verbundgedanke in die Öffentlichkeit getragen. Wenig später entstand die Verkehrsverbund Oberelbe GmbH. Im Unternehmen arbeiten mehr als 40 Beschäftigte.

DER VVO IN KÜRZE

Das Geschäftsjahr 2016

Die 14 Partnerunternehmen (Stand 1. Januar 2017)

- DB** DB Regio AG (DB Regio)
Regio Südost, Verkehrsbetrieb Südostsachsen
Regio Nordost
- DVB** Dresdner Verkehrsbetriebe AG (DVB AG)
- MRB** Mitteldeutsche Regiobahn (MRB)
- Müller Busreisen** Müller Busreisen GmbH (MBR)
- OVPS** – Oberelbische Verkehrsgesellschaft
Pirna-Sebnitz mbH
- regio bus** Regionalbus Oberlausitz GmbH (RBO)
- RVD** Regionalverkehr Dresden GmbH (RVD)
- Satra** Satra Eberhardt GmbH (Satra)
- Städtebahn** Städtebahn Sachsen GmbH (SBS)
- SDG** SDG Sächsische Dampfeisenbahngesellschaft mbH (SDG)
- trilex** trilex – ein Angebot der Länderbahn (trilex)
- VGH** Verkehrsgesellschaft Hoyerswerda mbH (VGH)
- VGM** Verkehrsgesellschaft Meißen mbH (VGM)

VVO-Mobilitätszentrale

Mobilitätszentrale im Elbcenter 2, Leipziger Straße 120, 01127 Dresden
Öffnungszeiten: wochentags von 9–18 Uhr, samstags von 9–16 Uhr

VVO-InfoHotline 0351 / 852 65 55

© Herausgegeben vom Verkehrsverbund Oberelbe, Dresden 2017; Gestaltung: Dirk Oberländer, www.dirk-oberlaender.de Für die Vollständigkeit der Angaben übernehmen wir keine Gewähr.

Mittelverwendung des Zweckverbandes 2016

in Tsd. Euro

Verkehrsleistungen	
Bestellung von SPNV-Leistungen	108.300,9
davon Schmalspurbahnen	4.220,0
Finanzierung von Verkehrsleistungen Bus einschließlich Nachtverkehr	2.782,9
Verbundbedingte Aufwendungen	
Ausgleich verbundbedingter Mindereinnahmen der Verkehrsunternehmen	7.250,2
Vertrieb einheitlicher Fahrausweise / Entwicklung neuer Vertriebswege	270,8
Einheitliches Fahrplanheft	21,0
Einheitliches Auskunftssystem	293,8
Aufwendungen für Verkehrserhebungen einschließlich automatischer Fahrgastzählensysteme	211,8
VVO GmbH inklusive Verbundmarketing	5.113,0
Investitionen im öffentlichen Personennahverkehr	
Infrastrukturprogramm	1.227,2
Vertriebstechnik	771,0
Straßenbahnlinie 4	57,0
Schmalspurbahnen	126,3
Aufwendungen des ZVOE im Haushaltsjahr	126.425,9



ZVOE
Zweckverband Verkehrsverbund Oberelbe

POLITISCHE VORGABEN

Vorsitzender
Landrat Michael Harig
(Landkreis Bautzen)

• VERBANDSVERSAMMLUNG (30 Abgeordnete)

VVO
Verkehrsverbund Oberelbe GmbH

VERKEHRSCHE KOOORDINATION

Gesellschafter
Zweckverband Verkehrsverbund Oberelbe

Vorsitzender des Aufsichtsrates
Landrat Michael Geisler
(Landkreis Sächsische Schweiz-Osterzgebirge)

Geschäftsführer
Burkhard Ehlen

• BESTELLUNG • KOOPERATION

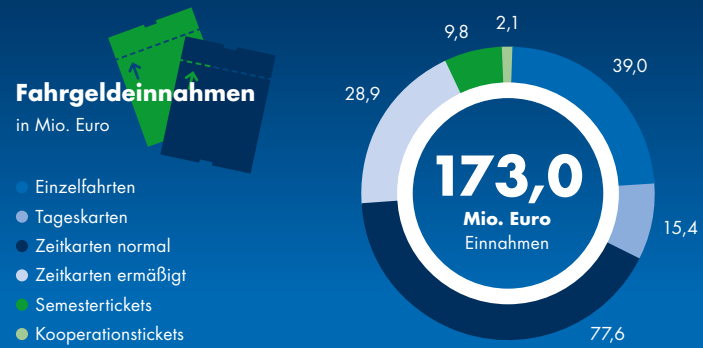
VERKEHRSCHE UMSETZUNG

Zug **S** **Tram** **BUS** **F**

Eisenbahnverkehrsunternehmen **Private und Kommunale Verkehrsunternehmen**

AUF NEUEN WEGEN

Ein Ticket. Alles fahren.
Verkehrsverbund Oberelbe



Fahrgastzahlen

Sonderverkehrsmittel im Jahr 2016



259.870

Standseilbahn

281.428

Schwebebahn

252.816

Lößnitzgrundbahn

201.278

Kirnitzschalbahn

Einwohner in Tsd.

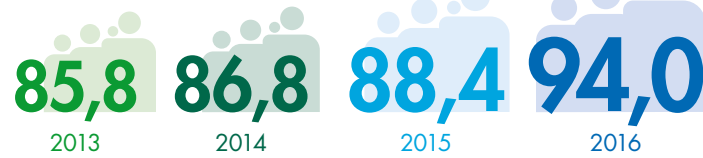
LH Dresden	543,8
LK Meißen	245,2
LK Sächsische Schweiz-Osterzgebirge	247,4
LK Bautzen (VVO-Teil)	204,7

1,24

Millionen Einwohner leben im Verbundraum Oberelbe.

Stammkunden Nutzer

in Tsd./Monat

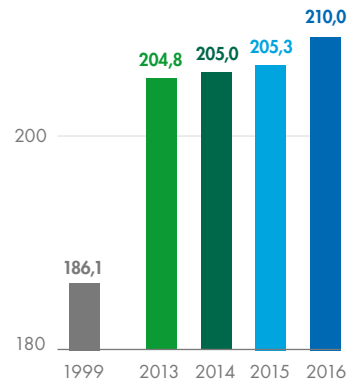


Linien

Eisenbahn	25	Haltestellen	3.850
Regionalbus	189	Eisenbahn	145
Stadtbus	64	Bus	3.629
Straßenbahn	13	Straßenbahn	268
Fähren und Sonderverkehrsmittel	16	Fähren und Sonderverkehrsmittel	30

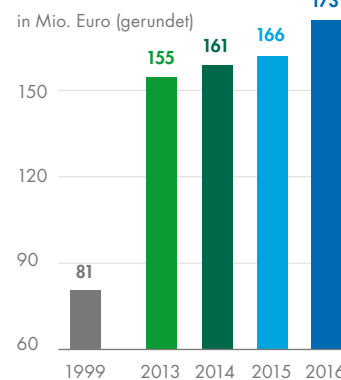
Fahrgastfahrten

in Mio.



Fahrgeldeinnahmen Verbundtickets

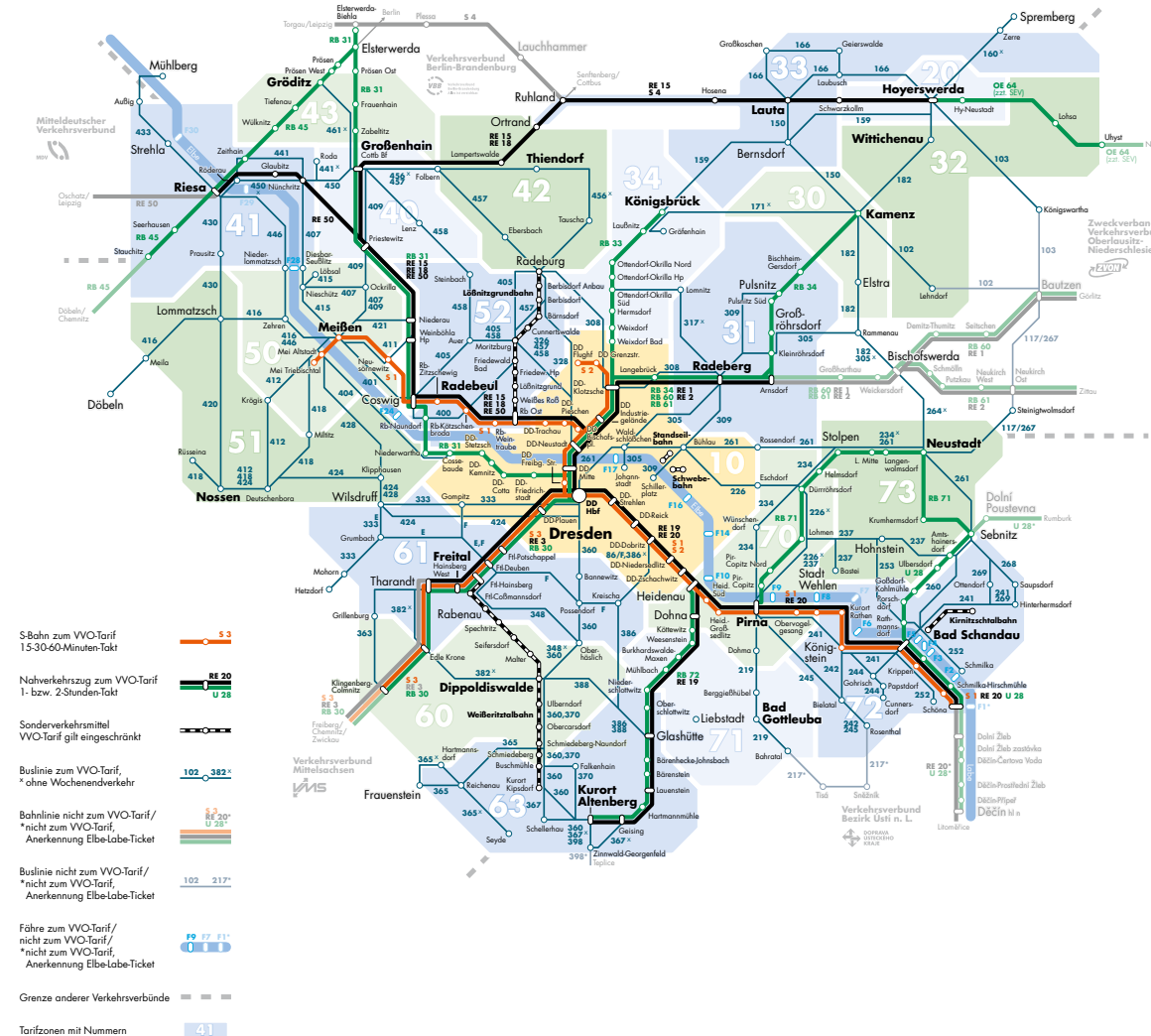
in Mio. Euro (gerundet)



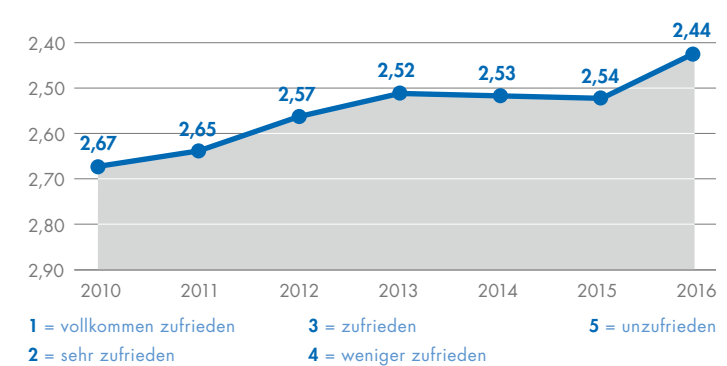
VVO-Tarifzonenplan

Stand: Dezember 2016

Tarifzone	Nummer
Dresden	10
Hoyerswerda	20
Kamenz	30
Radeberg	31
Wittichenau	32
Lauta	33
Königsbrück	34
Großenhain	40
Riesa	41
Thiendorf	42
Gröditz	43
Meißen	50
Nossen	51
Radebeul	52
Dippoldiswalde	60
Freital	61
Altenberg	62
Pirna	70
Bad Gottleuba	71
Bad Schandau	72
Neustadt	73



Globalzufriedenheit



273.104

mal kommunizierte der VVO mit seinen Kunden persönlich, am Telefon oder schriftlich.



207.279

Persönliche Betreuung (Mobilitätszentrale, Veranstaltungen, Infomobil)

Nutzung der Service-Angebote des VVO

