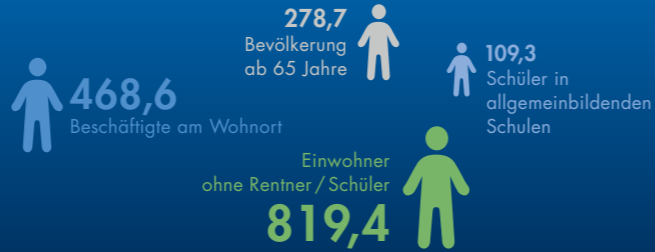


STARKE PARTNER

Aufgabe des Verkehrsverbundes Oberelbe ist es, die regional tätigen Verkehrsunternehmen in ein Gesamtangebot zu integrieren. Resultat ist ein mit allen 14 Unternehmen abgestimmter Fahrplan und ein einheitlicher Tarif im gesamten Verbundraum. Darüber hinaus unterstützt der VVO mit seinem Infrastrukturprogramm die Modernisierung und den Ausbau von Zugangs- und Übergangsstellen zu Bus und Bahn, Haltestellen und Park+Ride-Plätzen.

Rahmenbedingungen

2016 in Tsd. Einwohner im Nahverkehrsraum Oberelbe



DAS IST DER VVO

Der Zweckverband Verkehrsverbund Oberelbe (ZVOE) wurde am 17. Januar 1994 gegründet. Mitglieder im ZVOE sind die Landkreise Meißen, Bautzen, Sächsische Schweiz-Osterzgebirge und die Landeshauptstadt Dresden. Das Verbundgebiet ist 4.874 Quadratkilometer groß. Die VVO GmbH, die die politischen Vorgaben des Zweckverbandes umsetzt, beschäftigt heute über 40 Mitarbeiterinnen und Mitarbeiter.

DER VVO IN KÜRZE

Das Geschäftsjahr 2017

Die 14 Partnerunternehmen (Stand 1. Januar 2018)

-  DB Regio AG (DB Regio)
Regio Südost, Verkehrsbetrieb Südostsachsen
Regio Nordost
-  Dresdner Verkehrsbetriebe AG (DVB AG)
-  Transdev (Mitteldeutsche Regiobahn (MRB))
-  Müller Busreisen GmbH (MBR)
-  OVPS – Oberelbische Verkehrsgesellschaft
Pirna-Sebnitz mbH
-  Regionalbus Oberlausitz GmbH (RBO)
-  Regionalverkehr Dresden GmbH (RVD)
-  Satra Eberhardt GmbH (Satra)
-  Städtebahn Sachsen GmbH (SBS)
-  SDG Sächsische Dampfeisenbahngesellschaft mbH (SDG)
-  Die Länderbahn (trilex)
-  Verkehrsgesellschaft Hoyerswerda mbH (VGH)
-  Verkehrsgesellschaft Meißen mbH (VGM)

VVO-Mobilitätszentrale

Mobilitätszentrale im Elbcenter 2, Leipziger Straße 120, 01127 Dresden
Öffnungszeiten: wochentags von 9–18 Uhr, samstags von 9–16 Uhr

VVO-InfoHotline 0351 / 852 65 55

© Herausgegeben vom Verkehrsverbund Oberelbe, Dresden 2018; Gestaltung: Dirk Oberländer, www.dirk-oberlaender.de; Für die Vollständigkeit der Angaben übernehmen wir keine Gewähr.

Mittelverwendung des Zweckverbandes 2017

in Tsd. Euro

Verkehrsleistungen	
Bestellung von SPNV-Leistungen	98.337,2
davon Schmalspurbahnen	4.220,0
Finanzierung von Verkehrsleistungen Bus einschließlich Nachtverkehr	2.848,6
Verbundbedingte Aufwendungen	
Ausgleich verbundbedingter Mindereinnahmen der Verkehrsunternehmen	6.641,3
Vertrieb einheitlicher Fahrausweise / Entwicklung neuer Vertriebswege	496,4
Einheitliches Fahrplanheft	25,3
Einheitliches Auskunftssystem	215,7
Aufwendungen für Verkehrserhebungen einschließlich automatischer Fahrgastzählensysteme	472,0
VVO GmbH inklusive Verbundmarketing	5.634,6
Investitionen im öffentlichen Personennahverkehr	
Infrastrukturprogramm	960,8
Fahrgastinformationssysteme	166,1
Straßenbahnlinie 4	57,0
Schmalspurbahnen	174,9
Aufwendungen des ZVOE im Haushaltsjahr	
	116.030,0

ZVOE

Zweckverband Verkehrsverbund Oberelbe

Vorsitzender

Landrat Michael Harig
(Landkreis Bautzen)

Mitglieder

Landeshauptstadt Dresden
Landkreis Bautzen
Landkreis Meißen
Landkreis Sächsische Schweiz - Osterzgebirge

POLITISCHE VORGABEN

- **VERBANDSVERSAMMLUNG** (30 Abgeordnete)

VVO

Verkehrsverbund Oberelbe GmbH

Gesellschafter

Zweckverband
Verkehrsverbund Oberelbe

Vorsitzender des Aufsichtsrates

Landrat Michael Geisler
(Landkreis Sächsische Schweiz-Osterzgebirge)

Geschäftsführer

Burkhard Ehlen

VERKEHRSCHE KOOORDINATION

- **BESTELLUNG**



Eisenbahn-
verkehrsunternehmen

- **KOOPERATION**



Private und Kommunale
Verkehrsunternehmen

VERKEHRSCHE UMSETZUNG



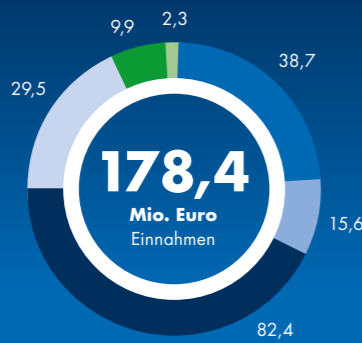
Ein Ticket. Alles fahren.
Verkehrsverbund Oberelbe



Fahrgeldeinnahmen

in Mio. Euro

- Einzelfahrten
- Tageskarten
- Zeitkarten normal
- Zeitkarten ermäßigt
- Semestertickets
- Kooperationstickets



178,4
Mio. Euro
Einnahmen

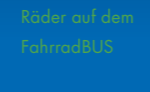
Fahrgastzahlen

Sonderverkehrsmittel im Jahr 2017

192.439
Weißeritztalbahn



2.128
Räder auf dem
FahrradBUS



282.982
Standseilbahn

Standseilbahn

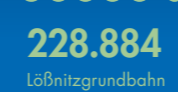


23.316
Stadtrundfahrt Meißen



247.427
Schwebelbahn

Schwebelbahn



26.115
Wanderschiff
OVPS

Wanderschiff
OVPS



215.788
Kirnitzschalbahn



1,21

Millionen Einwohner leben
im Verbundraum Oberelbe.

Einwohner in Tsd. Stand 2017

LH Dresden	547,2
LK Meißen	243,9
LK Sächsische Schweiz- Osterzgebirge	246,1
LK Bautzen (VVO-Teil)	170,3

Stammkunden Nutzer

in Tsd./Monat

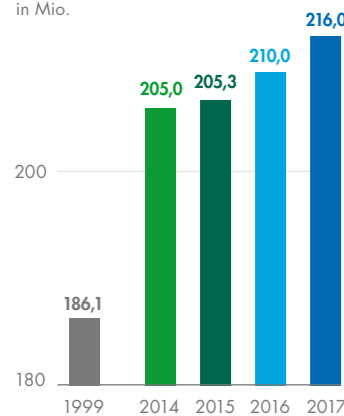


Linien

Eisenbahn	25	Haltestellen	3.863
Regionalbus	192	Eisenbahn	145
Stadtbus	65	Bus	3.642
Straßenbahn	13	Straßenbahn	268
Fähren und Sonderverkehrsmittel	16	Fähren und Sonderverkehrsmittel	30

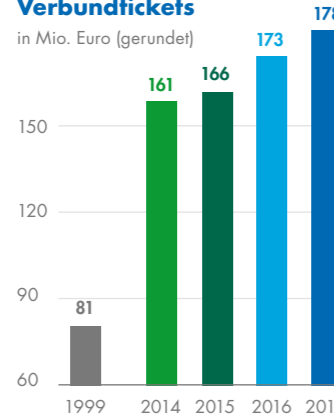
Fahrgastfahrten

in Mio.

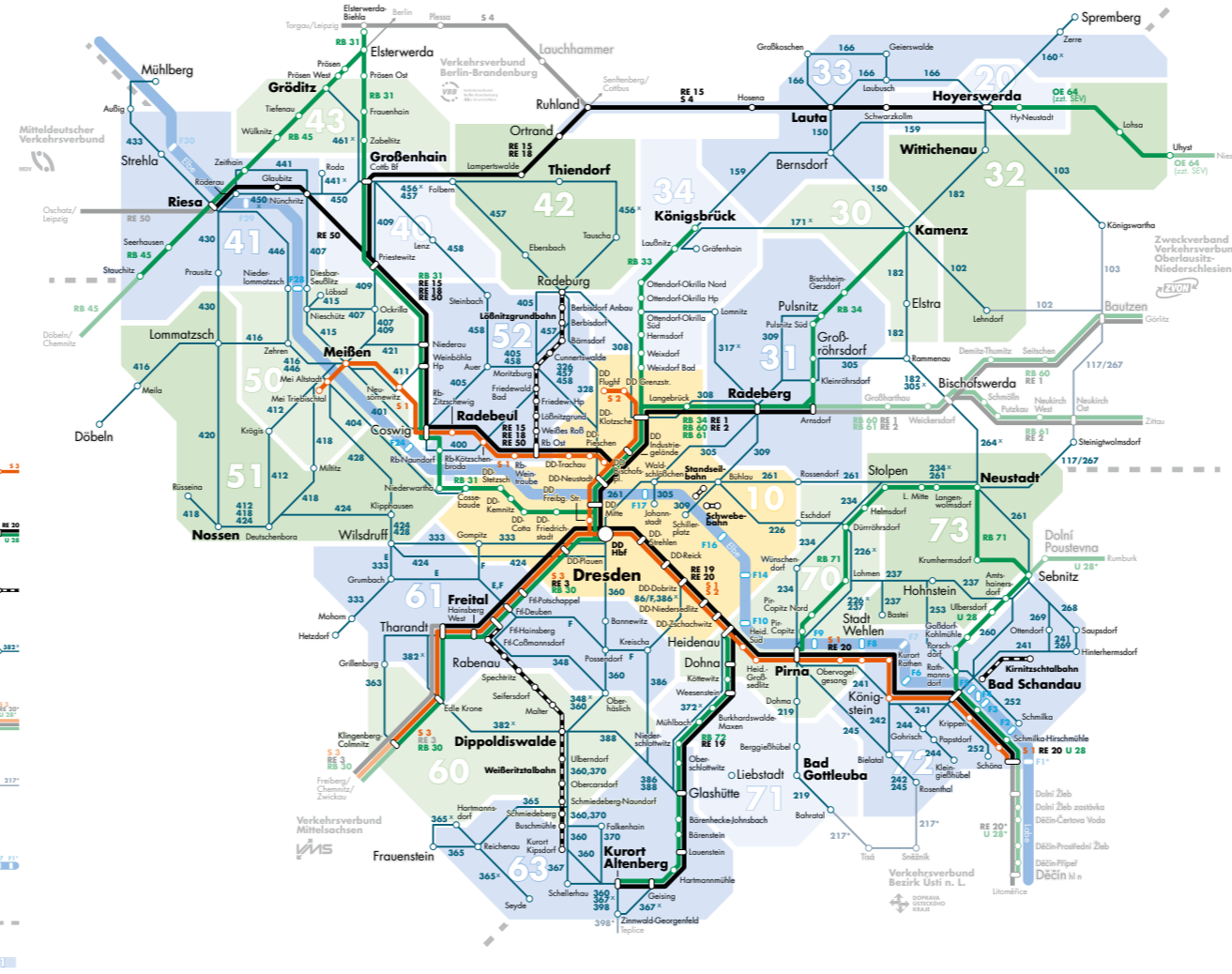


Fahrgeldeinnahmen Verbundtickets

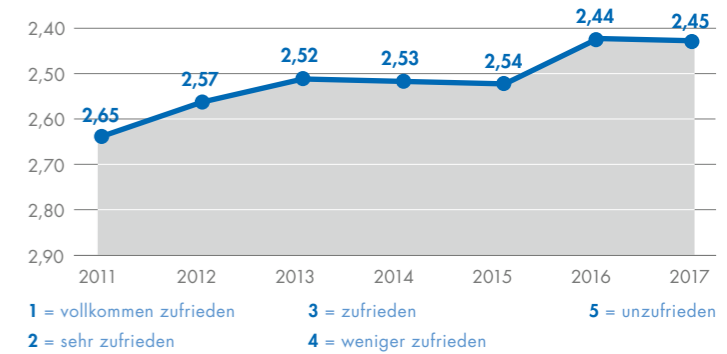
in Mio. Euro (gerundet)



- S-Bahn zum VVO-Tarif 15:30-60 Minuten-Takt
Suburban train, VVO tickets valid 15:30-60 minute intervals
- Nahverkehrszug zum VVO-Tarif 1 bis zu 2 Stunden-Takt
Local train, VVO tickets valid 1- or 2-hour intervals
- Sonderverkehrsmittel VVO-Tarif gilt eingeschränkt
Special means of transport Special fare and regulations, VVO tickets partly valid
- Buslinie zum VVO-Tarif * ohne Wochenendverkehr
Bus service, VVO tickets valid, * no weekend service
- Buslinie nicht zum VVO-Tarif/ * nicht zum VVO-Tarif.
Anerkennung Elbe-Labe-Ticket Train service, VVO tickets not valid/ * VVO tickets not valid, Elbe-Labe-Ticket valid
- Buslinie nicht zum VVO-Tarif/ * nicht zum VVO-Tarif.
Anerkennung Elbe-Labe-Ticket Bus service, VVO tickets not valid/ * VVO tickets not valid, Elbe-Labe-Ticket valid
- Fähre zum VVO-Tarif/ * nicht zum VVO-Tarif.
Anerkennung Elbe-Labe-Ticket Ferry, VVO tickets valid/ * VVO tickets not valid, Elbe-Labe-Ticket valid
- Grenze anderer Verkehrsverbände
Boundary between transport authorities
- Tarifzonen mit Nummern
Fare zones with numbers



Globalzufriedenheit



263.955

Mal kommunizierte der VVO
mit seinen Kunden persönlich,
am Telefon oder schriftlich.

6.087
Schriftliche Betreuung

35.854
Telefonische Betreuung

211.829

Persönliche Betreuung
(Mobilitätszentrale,
Veranstaltungen, Infomobil)

Nutzung von vvo-online.de

- Anmeldungen Gruppenfahrten
- Bestellungen Webshop
- Seitenabrufe Gästebuch
- Seitenaufrufe VVO online

