



Liebe Eltern,

schon das neue Schuljahr 2024/25 im Blick?

Nein, dann möchten wir Sie gern über das Bildungsticket informieren, damit Ihr Kind das günstigste Ticket für Bus & Bahn rechtzeitig nutzen kann.

## Das Bildungsticket auf einen Blick

- ☀️ Abo für Schülerinnen und Schüler an allgemeinbildenden Schulen und an berufsbildenden Schulen, die **keine** duale Ausbildung absolvieren sowie Freiwilligendienstleistende, also FSJ-ler, FÖJ-ler, FdaG-ler oder Bußdis,
- ☀️ gilt täglich 24 Stunden und 7 Tage die Woche – auch in den Ferien,
- ☀️ kostet **15 Euro** pro Monat und wird monatlich abgerechnet,
- ☀️ hat eine Laufzeit von mindestens zwölf zusammenhängenden Monaten,
- ☀️ gilt im Gebiet des Verkehrsverbundes Oberelbe (VVO) in Regionalzügen, S-Bahnen, Bussen, Straßenbahnen und Fähren (außer Kurort Rathen),
- ☀️ ein Fahrrad oder Hund ist inklusive,
- ☀️ gilt auf der Weißeritztalbahn, Löbnitzgrundbahn, Kirnitzschtalbahn, Schwebel- und Standseilbahn, Stadtrundfahrt Meißen und dem Aufzug Bad Schandau



## In drei Schritten zum Bildungsticket

### 1. Ermäßigung nachweisen

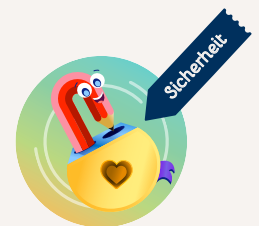
Für den Abo-Antrag benötigen Sie bei Schülern unter 15 Jahren den Schulaufnahmebescheid bzw. die Geburtsurkunde. Bei Schülern ab 15 Jahren können Sie gern das Dokument unter [www.v-v-o.de/Schulnachweis](http://www.v-v-o.de/Schulnachweis) nutzen.

### 2. Abo abschließen

Schließen Sie das Abo unter [www.regionalbus-oberlausitz.de/abo](http://www.regionalbus-oberlausitz.de/abo) bis spätestens zum **30. Juni 2024** (gern früher) ab, damit Ihr Kind das Ticket ab dem 1. August 2024 nutzen kann. Laden Sie dazu das entsprechende unter 1. genannte Dokument hoch.

### 3. Chipkarte plus Kundenkarte

Das Bildungsticket wird Ihnen als digitales Ticket auf einer Chipkarte und mit einer ausgefüllten Kundenkarte zugeschickt. Das Bildungsticket gilt nur zusammen mit der Kundenkarte.



## Ihr Kind hat schon ein Bildungsticket?

Dann müssen Sie im Moment nichts tun, denn bei Kindern unter 15 Jahren verlängert sich das Abo automatisch. Ist Ihr Kind über 15 Jahre alt und es liegt noch kein aktueller Schulnachweis vor, werden Sie von Ihrem Verkehrsunternehmen informiert und um einen neuen Nachweis gebeten.

Sehr gern steht Ihnen unser Abo-Service-Team für Fragen per E-Mail unter [abo@regiobus-bautzen.net](mailto:abo@regiobus-bautzen.net) zur Verfügung.

Alle Infos zum Bildungsticket finden Sie unter [www.vvo-online.de/Bildungsticket](http://www.vvo-online.de/Bildungsticket).

