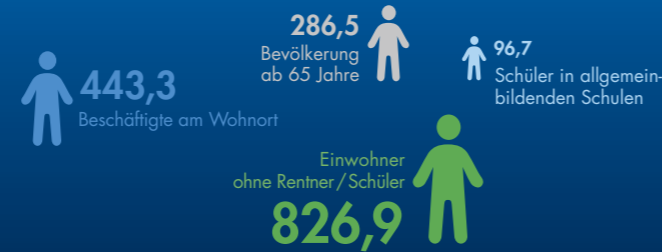


STARKE PARTNER

Aufgabe des Verkehrsverbundes Oberelbe ist es, die regional tätigen Verkehrsunternehmen in ein Gesamtangebot zu integrieren. Resultat ist ein mit allen 13 Unternehmen abgestimmter Fahrplan und ein einheitlicher Tarif im gesamten Verbundraum. Darüber hinaus unterstützt der VVO mit seinem Infrastrukturprogramm die Modernisierung und den Ausbau von Zugangs- und Übergangsstellen zu Bus und Bahn, Haltestellen und Park+Ride-Plätzen.

Rahmenbedingungen

2011 in Tsd. Einwohner im Nahverkehrsraum Oberelbe



Die 13 Partnerunternehmen

- Dresdner Verkehrsbetriebe AG (DVB AG)
- DB Regio AG / Verkehrsbetrieb Südostsachsen
- Regionalverkehr Dresden GmbH (RVD)
- Regionalbus Oberlausitz GmbH (RBO)
- Verkehrsgesellschaft Meißen mbH (VGM)
- OVPS – Oberelbische Verkehrsgesellschaft Pirna-Sebnitz mbH
- Städtebahn Sachsen GmbH
- Verkehrsgesellschaft Hoyerswerda mbH (VGH)
- Müller Busreisen GmbH
- Satra Eberhardt GmbH
- Reisedienst Dreißler GmbH
- Sächsische Dampfeisenbahngesellschaft mbH (SDG)
- Pulsnitztal-Reisen-Omnibusbetrieb

VVO-Mobilitätszentrale

Mobilitätszentrale im Elbcenter 2
Leipziger Straße 120, 01127 Dresden
Öffnungszeiten: wochentags von 9 bis 18 Uhr, samstags von 9 bis 16 Uhr

VVO-InfoHotline 0351 / 852 65 55

Mittelverwendung des Zweckverbandes 2012

in Tsd. Euro

Verkehrsleistungen	
Bestellung von SPNV-Leistungen	88.000,7
davon Schmalspurbahnen	4.200,0
Finanzierung von Verkehrsleistungen Bus einschließlich Nachtverkehr	1.391,4
Verbundbedingte Aufwendungen	
Ausgleich verbundbedingter Mindereinnahmen der Verkehrsunternehmen	7.269,4
Vertrieb einheitlicher Fahrausweise / Entwicklung neuer Vertriebswege	194,3
Einheitliches Fahrplanheft	24,0
Einheitliches Auskunftssystem	407,0
Aufwendungen für Verkehrserhebungen einschließlich automatischer Fahrgastzählsysteme	250,1
Verbundmarketing inklusive VVO GmbH	4.961,2
Investitionen im öffentlichen Personennahverkehr	
Infrastrukturprogramm	1.283,2
Aufbau RBL	454,0
Straßenbahnlinie 4	57,0
Schmalspurbahnen	500,0
Sonstige Zuschüsse für Investitionen	20,4
Aufwendungen des Z-VOE im Haushaltsjahr	104.713,7

DAS IST DER VVO

Der Zweckverband Verkehrsverbund Oberelbe (Z-VOE) wurde am 17. Januar 1994 gegründet. Mitglieder im Z-VOE sind die Landkreise Meißen, Bautzen, Sächsische Schweiz-Osterzgebirge und die Landeshauptstadt Dresden. Am 24. Mai 1998 wurde der VVO-Tarif eingeführt und damit der Verbundgedanke in die Öffentlichkeit getragen. Wenig später entstand die Verkehrsverbund Oberelbe GmbH. Im Unternehmen arbeiten mehr als 40 Beschäftigte.



Z-VOE

Zweckverband Verkehrsverbund Oberelbe

Vorsitzender
Landrat Arndt Steinbach (Landkreis Meißen)

1. Stellvertretende Vorsitzende
Oberbürgermeisterin Helma Orosz (Landeshauptstadt Dresden)

↓ VERBANDSVERSAMMLUNG

(30 Abgeordnete)

VVO

Verkehrsverbund Oberelbe GmbH

Gesellschafter
Zweckverband Verkehrsverbund Oberelbe

Vorsitzender des Aufsichtsrates
Landrat Michael Geisler (Landkreis Sächsische Schweiz-Osterzgebirge)

Geschäftsführer
Burkhard Ehlen

Stellvertretende Vorsitzende
Oberbürgermeisterin Helma Orosz (Landeshauptstadt Dresden)

↓ BESTELLUNG ↓ KOOPERATION

VERKEHRICHE UMSETZUNG

Zug **Eisenbahnverkehrsunternehmen**

Tram **BUS** **Regionale und Kommunale Verkehrsunternehmen**

DER VVO IN KÜRZE

Das Geschäftsjahr 2012



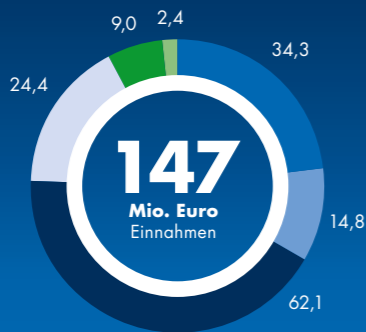
15 Jahre VVO
Immer gut informiert.

© Herausgegeben vom Verkehrsverbund Oberelbe, Dresden 2013;
Konzeption / Text / Gestaltung: wollmerstaedt.communications, www.youyou.eu.
Für die Vollständigkeit der Angaben übernehmen wir keine Gewähr.

Fahrgeldeinnahmen

in Mio. Euro

- Einzelfahrten
- Tageskarten
- Zeitkarten normal
- Zeitkarten ermäßigt
- Semestertickets
- Kooperationstickets



Linienetzplan

EIN FAHRPLAN – EIN FAHRSCHEIN – EIN FAHRPREIS

1,21
Millionen Einwohner leben im Verbundraum Oberelbe.

Millionen Einwohner leben im Verbundraum Oberelbe.

Einwohner in Tsd.	
LH Dresden	529,8
LK Meißen	251,3
LK Sächsische Schweiz-Osterzgebirge	250,9
LK Bautzen (VVO-Teil)	178,1

Stammkunden Nutzer

in Tsd./Monat

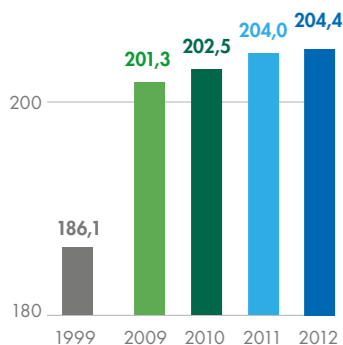


Linien	Anzahl
Eisenbahn	26
Regionalbus	186
Stadtbus	66
Straßenbahn	13
Fähren und Sonderverkehrsmittel	18

Haltestellen	Anzahl
Eisenbahn	3.774
Bus	3.542
Straßenbahn	266
Fähren und Sonderverkehrsmittel	21

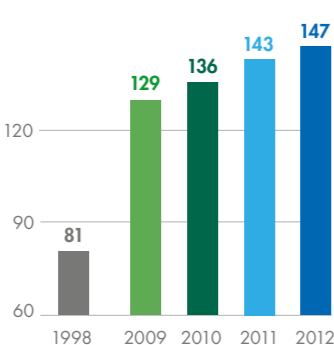
Fahrgastfahrten

in Mio.



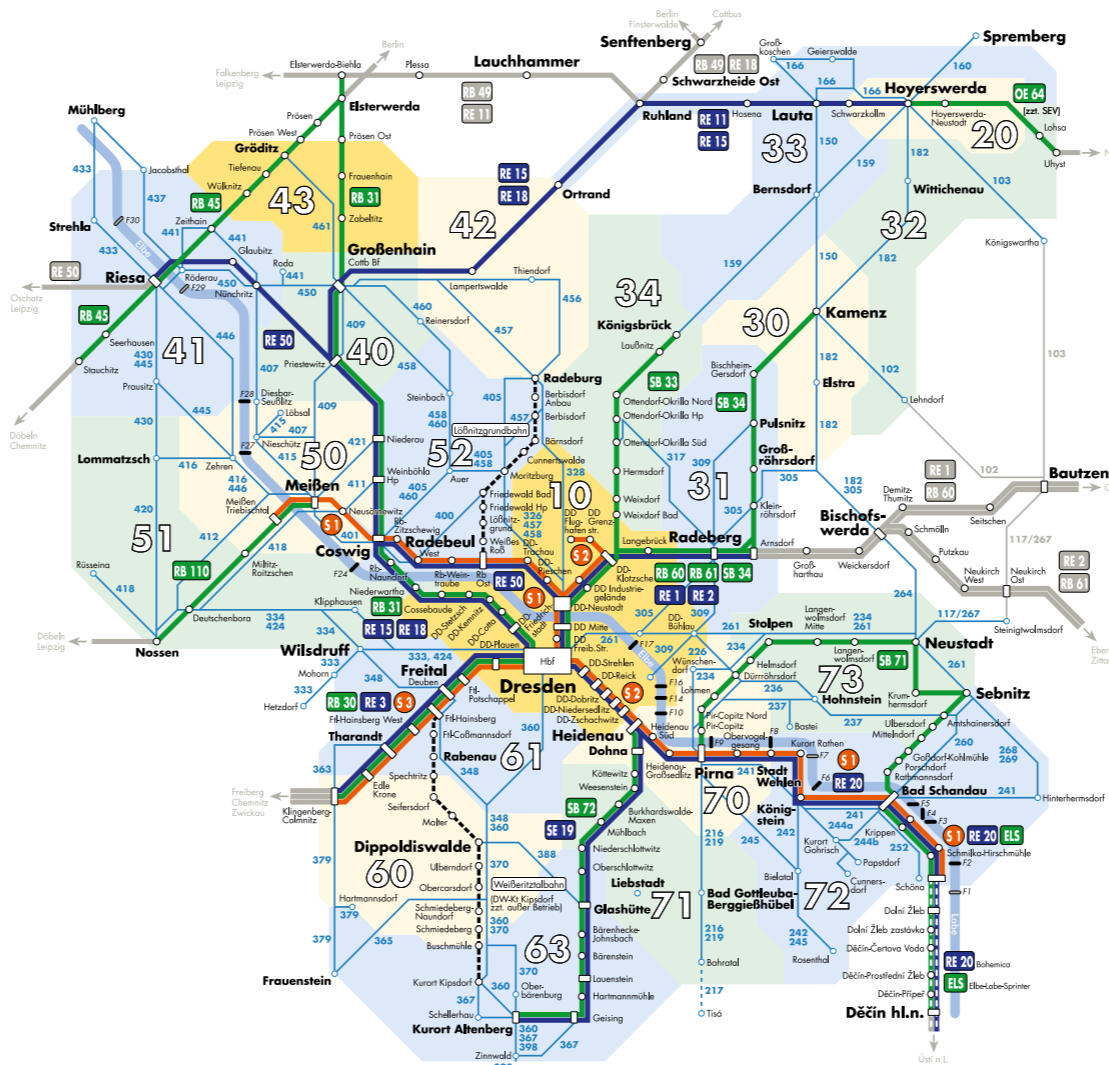
Fahrgeldeinnahmen Verbundtickets

in Mio. Euro

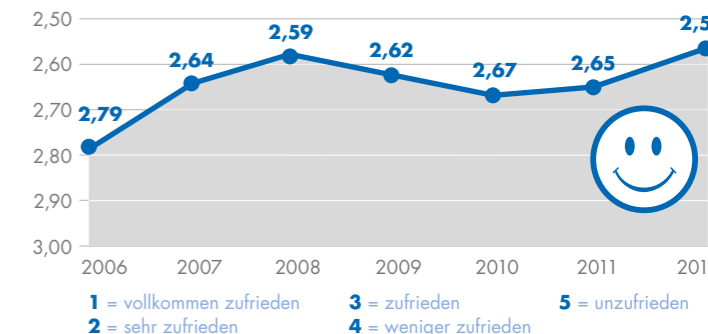


Tarifzonennummer	Tarifzonenname
10	Dresden
20	Hoyerswerda
30	Kamenz
31	Radeberg
32	Wittichenau
33	Lauta
34	Königsbrück
40	Großenhain
41	Riesa
42	Thiendorf
43	Gröditz
50	Meißen
51	Nossen
52	Radebeul
60	Dippoldiswalde
61	Freital
63	Altenberg
70	Pirna
71	Bad Gottleuba
72	Bad Schandau
73	Neustadt

S-Bahn zum VVO-Tarif 15-30-60-Minuten-Takt	SB 31
Nahverkehrszug zum VVO-Tarif (RE, SE / ELS, OE, RB, SB) 1- bzw. 2-Stunden-Takt	RE 50
Bahnlinie besondere Tarifregelungen	RB 31
Schmalspurbahn im Dampfbetrieb VVO-Tarif gilt eingeschränkt	
Buslinie zum VVO-Tarif	261
Buslinie besondere Tarifregelungen	
Buslinie/Bahnlinie nicht zum VVO-Tarif	
Fähre zum VVO-Tarif/nicht zum VVO-Tarif	
Tarifzonen mit Nummern	



Globalzufriedenheit



1 = vollkommen zufrieden, 2 = sehr zufrieden, 3 = zufrieden, 4 = weniger zufrieden, 5 = unzufrieden

228.435

mal kommunizierte der VVO mit seinen Kunden persönlich, am Telefon oder schriftlich.

Nutzung der Service-Angebote des VVO

- Besucher VVO mobil
- Auskünfte SMS-Abfrage
- Besucher Online-Auftritt

2.715 Schriftliche Betreuung

47.576 Telefonische Betreuung

178.144

Persönliche Betreuung (Mobilitätszentrale, Veranstaltungen, Infomobil)

